

Informacja wprowadzająca

MATERIAŁ Nr 63c
na Sesję
Rady Miejskiej w Andrychowie
w dniu 25 marca 2026r.

Temat: Zaliczenie drogi wewnętrznej (ul. Prostej), położonej na terenie Gminy Andrychów, w miejscowości Inwałd, na działkach o numerach ewidencyjnych 3278/2, 3278/3 (obręb: Inwałd) do kategorii dróg gminnych

Na podstawie art. 7 ust. 1 ustawy z dnia 21 marca 1985r. o drogach publicznych (Dz. U. z 2025r. poz. 889), do dróg gminnych zalicza się drogi o znaczeniu lokalnym niezaliczone do innych kategorii, stanowiące uzupełniającą sieć dróg służących miejscowym potrzebom, z wyłączeniem dróg wewnętrznych.

Droga, której przebieg został określony na mapie stanowiącej załącznik do niniejszej uchwały spełnia wymogi określone w ww. przepisie tj.:

- ma znaczenie lokalne,
- stanowi uzupełnienie sieci dróg służących miejscowym potrzebom,
- nie jest zaliczana do innych kategorii dróg publicznych.

Zgodnie z art. 7 ust. 2 ustawy o drogach publicznych (Dz. U. z 2025r. poz. 889), zaliczenie do kategorii dróg gminnych następuje w drodze uchwały rady gminy, po zasięgnięciu opinii właściwego zarządu powiatu. Zarząd Powiatu Wadowickiego wyraził pozytywną opinię w przedmiocie zaliczenia ww. drogi do kategorii dróg gminnych, w uchwale nr 693/26 z dn. 12.03.2026r.

Uwzględniając powyższe, wobec spełnienia procedur przewidzianych obowiązującymi przepisami, podjęcie niniejszej uchwały jest w pełni uzasadnione.

Burmistrz Andrychowa

Beata Smolec

Oprac.: Wydział Inwestycji i Drogownictwa

Inform.: Kierownik Wydziału BTI

Projekt

UCHWAŁA NR
RADY MIEJSKIEJ W ANDRYCHOWIE

z dnia 2026 r.

**w sprawie zaliczenia drogi wewnętrznej do kategorii dróg
gminnych oraz ustalenia jej przebiegu.**

Na podstawie art. 18 ust. 2 pkt 15 ustawy z dnia 8 marca 1990r. o samorządzie gminnym (Dz. U. z 2025r. poz. 1153 z późn. zmian.) oraz art. 7 ustawy z dnia 21 marca 1985r. o drogach publicznych (Dz. U. z 2025r. poz. 889), po zasięgnięciu opinii Zarządu Powiatu Wadowickiego w uchwale nr 693/26 z dnia 12.03.2026 r., Rada Miejska w Andrychowie uchwała się co następuje:

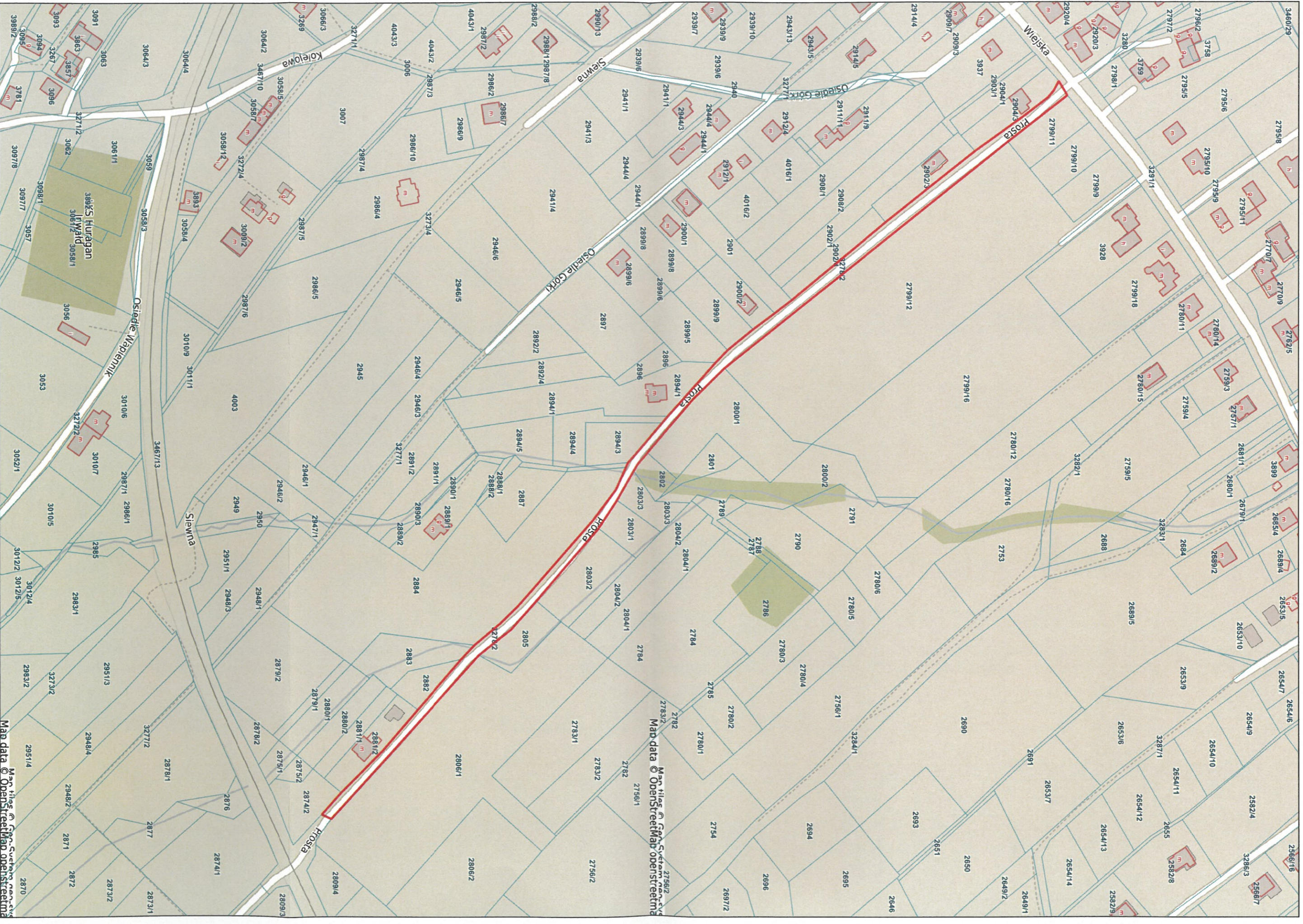
§ 1. Zalicza się do kategorii dróg gminnych drogę wewnętrzną (ul. Prosta), położoną na terenie Gminy Andrychów, w miejscowości Inwałd, na działkach o numerach ewidencyjnych 3278/2, 3278/3 (obręb: Inwałd)

§ 2. Ustala się przebieg drogi zgodnie z załącznikiem do niniejszej Uchwały.

§ 3. Wykonanie Uchwały powierza się Burmistrzowi Andrychowa.

§ 4. Uchwała wchodzi w życie po upływie 14 dni od dnia jej ogłoszenia w Dzienniku Urzędowym Województwa Małopolskiego.

Sprawdzono pod względem
formalno-prawnym
rada prawny
mgr Halina Piłch (KtB-402)





Załącznik do uchwały nr Rady Miejskiej w Andrychowie
z dnia
Strona 2, skala 1 : 2000

